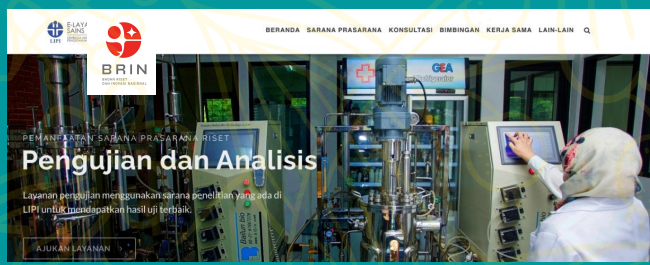


# Proses E-Layanan Sains



▶ [elsa.brin.go.id](http://elsa.brin.go.id)

2



### Menu Pilihan Layanan :

- Pilih lokasi dan Lab
- Sarana Prasarana --> Pengujian, Analisis, Pengukuran dan Kalibrasi
- Peralatan dan Mesin
- Produksi --> Isolat --> lainnya
- Lain-Lain --> HPC --> Identifikasi dan lainnya

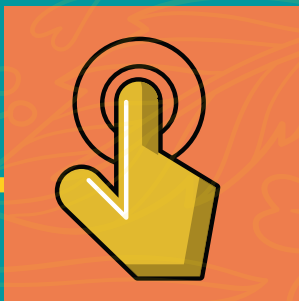
1



### Registrasi Pemohon :

- Buat Akun
- Aktivasi (cek spam atau search "single sign on")
- Update Profil

3



### Ajukan Layanan :

- Isi Formulir detail Sampel atau Formulir lainnya
- Upload Foto Sampel
- Tentukan Jadwal
- Klik Ajukan
- Menunggu Verifikasi ajuan dan jadwal
- Ajuan berubah status menjadi diterima

4



### Pengiriman Sampel :

- Format Pengiriman Layanan ELSA :  
No. ID...Nama....Jenis Sampel..  
Laboratorium .....
- Menggunakan Paket Pengiriman / Ekspedisi atau Diantar Langsung

6



### Persetujuan Harga dan Pembayaran Oleh Pemohon :

- Pilih Metode Pembayaran
- Billing MPN PNBPN berlaku 7 hari dari tanggal penerbitan
- Tanda Terima, Tagihan, Bukti Bayar dan Kontrak tersedia di ELSA
- Sampel Lunas Bayar Masuk Antrian Pelaksanaan Pengujian

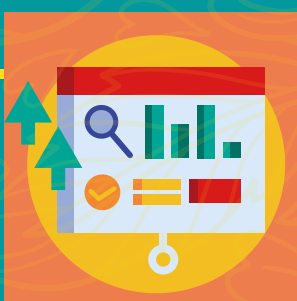
5



### Verifikasi Ajuan :

- Verifikasi Sampel
- Verifikasi Tarif

7



### Analisis dan Hasil Uji :

- Pelaksanaan analisis/ pengujian
- Verifikasi Hasil Uji
- Pengesahan Laporan

8



### Laporan :

- Pengguna memberi ulasan
- Pengguna mengunduh laporan hasil uji di [elsa.brin.go.id](http://elsa.brin.go.id)

Scan Here (ELSA) :



Direktorat Pengelolaan Laboratorium,  
Fasilitas Riset dan Kawasan Sains Teknologi  
Badan Riset dan Inovasi Nasional



CIBINONG : + 62 812-8463-6367  
BANDUNG : + 62 811-1391-644  
SERPONG : + 62 811-1391-617